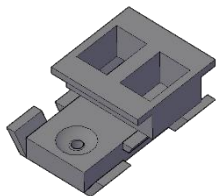


FIJACIÓN VIGA-DECK



DESCRIPCIÓN

Fijación fabricada en ABS de color negro

USO

La fijación VIGA-DECK está especialmente diseñada para la viga de aluminio DR y permite cumplir la misma función de la fijación IPE, pero uniendo el deck de madera con la viga de aluminio. Fijación oculta casi imperceptible a la vista.

EMPAQUES	UNIDADES	VOLUMEN	PESO
F.VIGA-DECK_250	250 unidades	Bolsa 50 x 40 cms.	2,17 kilogramos

ESPECIFICACIÓN TÉCNICA:

- FIJACIÓN DECK-RAISER PARA DECK DE MADERA y VIGA ALUMINIO DR.