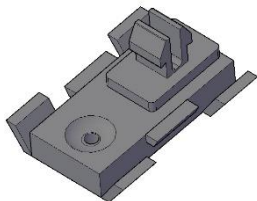


# FIJACIÓN VIGA-PLOT



## DESCRIPCIÓN

Fijación fabricada en ABS de color negro

## USO

La fijación VIGA-PLOT está especialmente diseñada para la viga de aluminio DR y permite unir un plot a una viga. Queda perfectamente unido y no requiere de ningún otro elemento.

EMPAQUES	UNIDADES	VOLUMEN	PESO
F.VIGA-PLOT_250	250 unidades	Bolsa 50 x 40 cms.	1,17 kilogramos

## ESPECIFICACIÓN TÉCNICA:

- FIJACIÓN DECK-RAISER VIGA-PLOT